

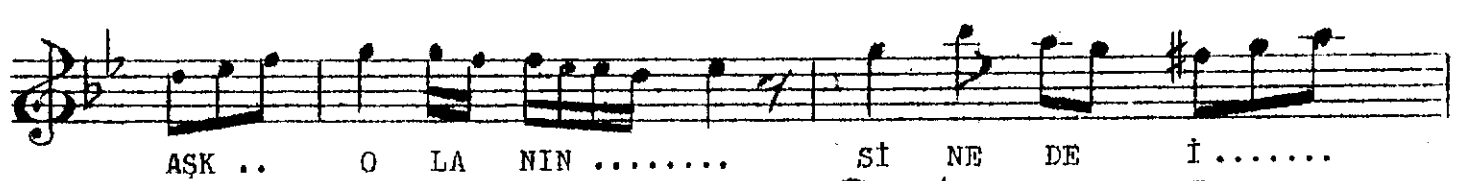
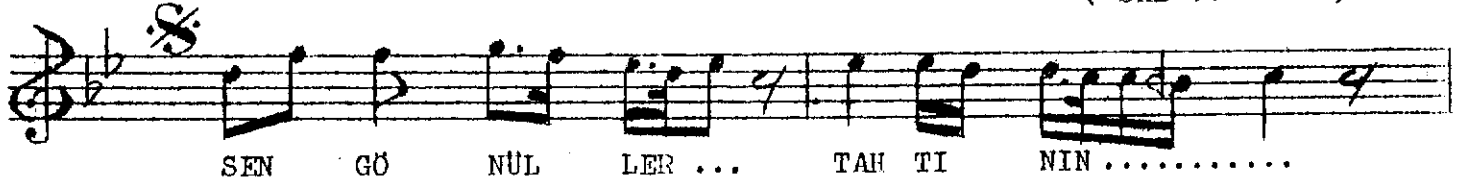
NİHAVEND ŞARKI

Güfte ve Beste
AHMET UZEL

Usulü: MÜSEMME

(Sen bütün âşıkların sevgili cânânısın)

(♩=108)



SEN BÜTÜN ÂŞIKLARIN SEVGİLİ CÂNÂNISIN MEZHEBİ AŞK OLANIN SİNEDE İMÂNISIN
 SEN GÜNÜLLER TAHTININ MEVSİM-İ SULTÂNISIN SEN GÜNÜLLER TAHTININ MEVSİM-İ SULTÂNISIN